

Nową inwestycją firmy CENTRUBUD jest budowa dwóch budynków mieszkalnych, jednorodzinnych w Pszowie – Krzyżkowicach, przy ul. Lubomskiej. Wykorzystując spadek działki w kierunku południowo-zachodnim budynki zaprojektowano jako podpiwniczone z możliwością wykorzystania części piwnic na garaż.

Lokalizacja budynków jest bardzo dogodna, pomiędzy miastami Wodzisławiem Śląskim ( ok. 11km), Rybnikiem (17km) i Raciborzem (17km).

Rzut poziomy budynku zbliżony do kwadratu o wymiarach 10.20mx10,75m;

Budynek dwukondygnacyjny z poddaszem użytkowym, podpiwniczony. Wjazd i wejście do budynku od strony północnej.

W piwnicy zaprojektowano pom. gospodarcze oraz garaż o pow. 43m<sup>2</sup>, do którego dojazd jest bezpośrednio z drogi powiatowej ul. Lubomskiej. Na parterze zaprojektowano pomieszczenia strefy dziennej budynku – pokój dzienny z kuchnią oraz spiżarnią, dodatkowy pokój gościnny, łazienkę. Od strony południowej zaprojektowano taras o powierzchni 22m<sup>2</sup>, z możliwością zabudowy ogrodu zimowego. Pod tarasem zlokalizowano pomieszczenie gospodarcze przewidziane na sprzęt ogrodniczy.

Na poddaszu zaprojektowano sypialnię, 2 pokoje dla dzieci oraz łazienkę i pomieszczenie przeznaczone na pralnię.

Powierzchnia zabudowy – 104,5 m<sup>2</sup>

Powierzchnia netto – 160,58 m<sup>2</sup>

Powierzchnia użytkowa – 133,15 m<sup>2</sup>

Stan surowy, zamknięty.

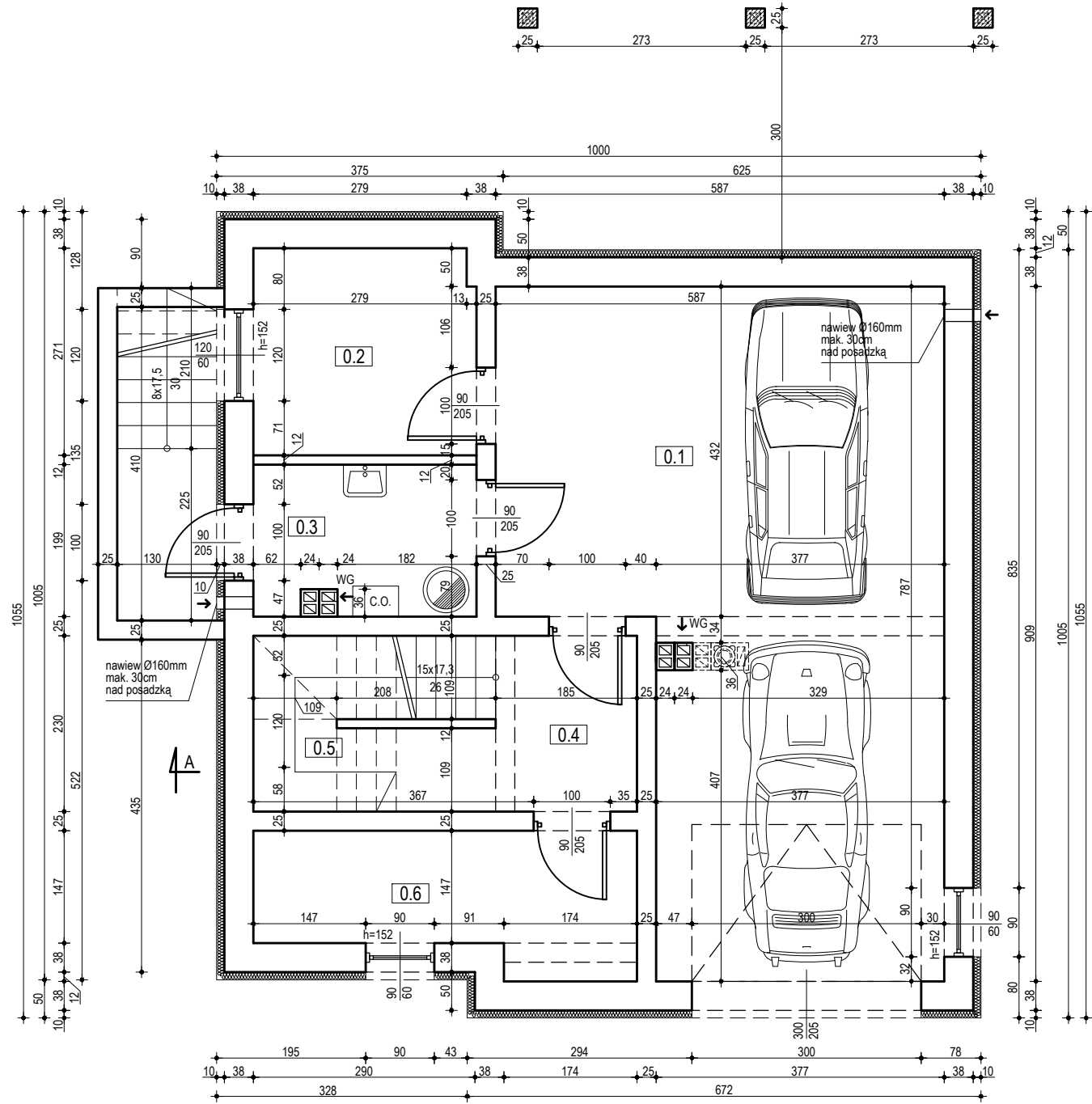
Budynek wykonano w technologii tradycyjnej.

Ławy żelbetowe, ściany podziemia z bloczków betonowych gr. 25cm, izolowane przeciwilgociowo oraz docieplone. Ściany nadziemia z pustaków ceramicznych gr. 25cm, stropy – płyty żelbetowe. Schody żelbetowe. Dach konstrukcji drewnianej, płatwiowo-kleszczowej, impregnowany, pokryty dachówką cementową BRAAS w kolorze grafitowym.

Okna PCV, trzyszybowe, typu bluevolution82, kolor białe/antracyt. Bram garażowa o wym. 3,0mx2,05m, z paneli w kolorze antracyt, z napędem Came HG600 + 1 pilot.

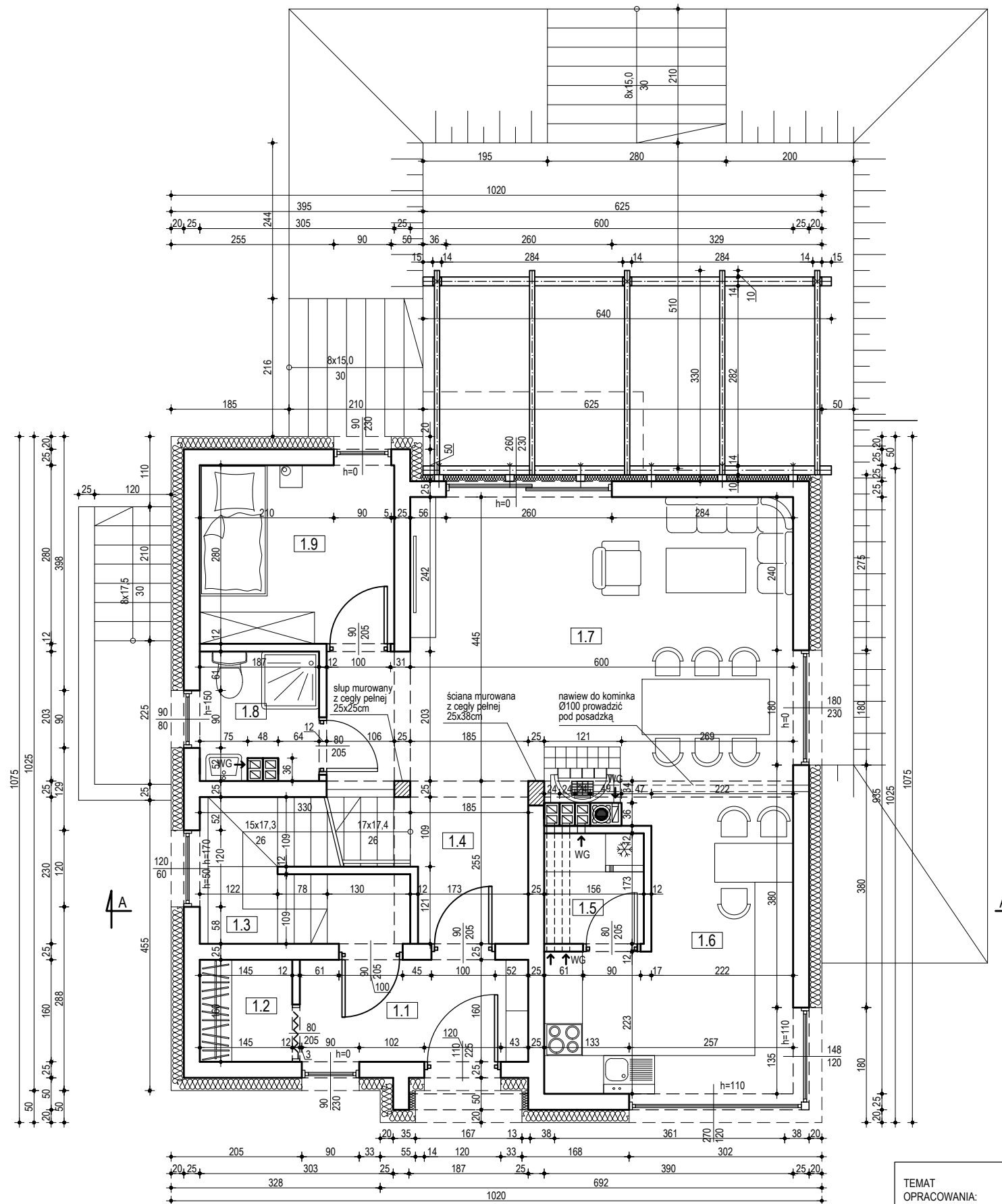
Budynek podłączony jest do sieci wodociągowej i elektrycznej.

Wartość budynku – 530 000 zł brutto.



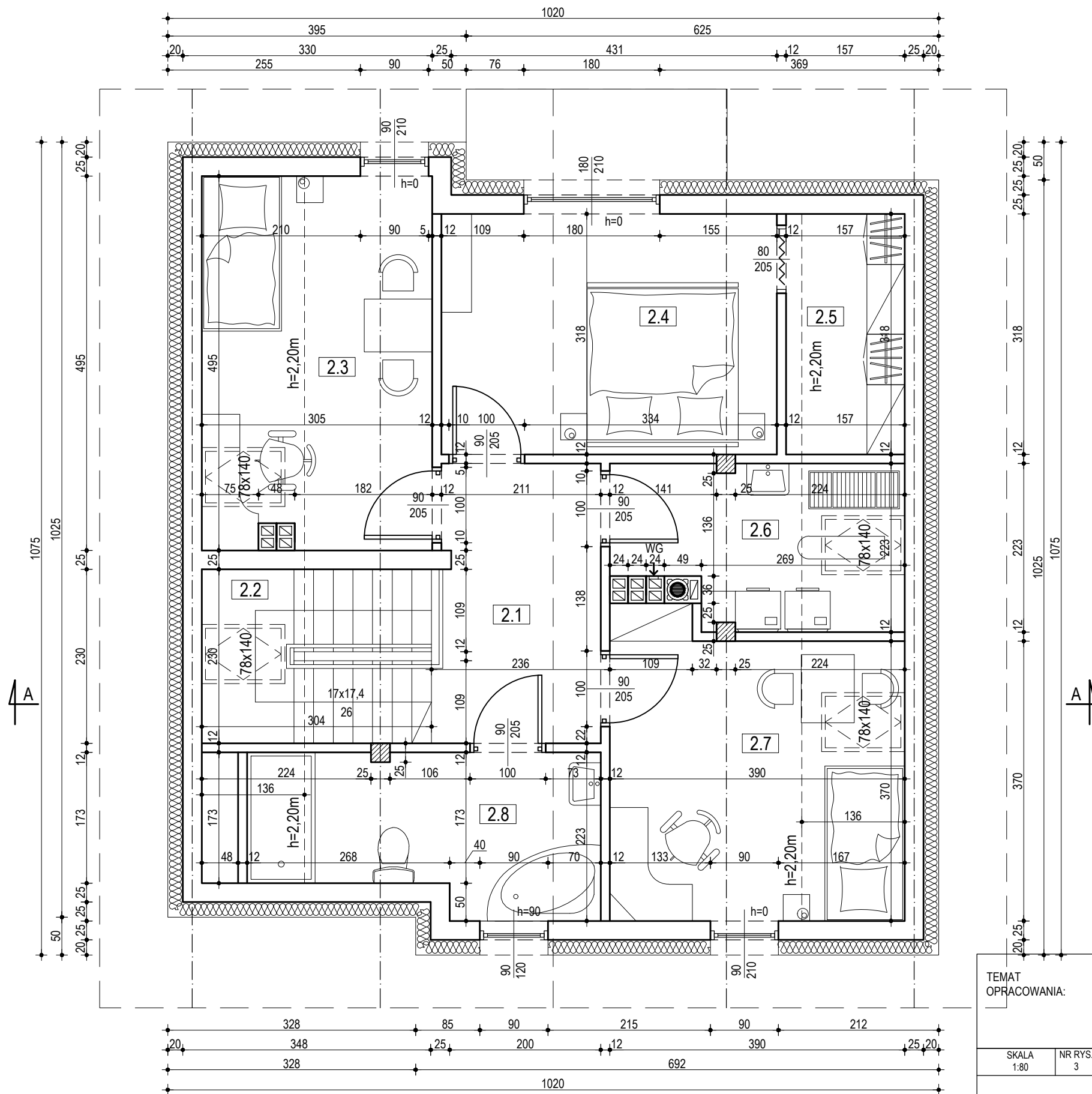
ZESTAWIENIE POMIESZCZEŃ PIWNICY			
NR	RODZAJ POMIESZCZENIA	POW. UŻYTKOWA	POW. NETTO
0.1	GARAŻ	—	43,17 m <sup>2</sup>
0.2	POM. GOSPODARCZE	—	7,85 m <sup>2</sup>
0.3	KOTŁOWNIA	—	5,64 m <sup>2</sup>
0.4	KORYTARZ	—	4,11 m <sup>2</sup>
0.5	KL. SCHODOWA	—	7,04 m <sup>2</sup>
0.6	POM. GOSPODARCZE	—	8,25 m <sup>2</sup>
RAZEM:		—	76,06 m <sup>2</sup>

TEMAT OPRACOWANIA:		PROJEKT BUDYNKU MIESZKALNEGO JEDNORODZINNEGO Z GARAŻEM		
SKALA 1:80	NR RYS. 1	PROJEKTANT:	TYTUŁ RYS.	<b>CENTRBUD</b> CENTRUM INWESTYCJI BUDOWLANYCH
		mgr inż. arch. KSENIA HELIS UPR. BUD. NR 617/01KT	<b>RZUT PIWNIC</b>	
		mgr inż. arch. ADAM MATLOCH	LOKALIZACJA INWESTYCJI: DZIAŁKA NR 907/37, 908/37 PRZY UL. LUBOMSKIEJ W PSZOWIE JEDN. EWID. : 241501_1 PSZÓW, OBRĘB: 0005 SYRYNIA POWIAT: WODZISŁAWSKI, WOJ.: ŚLĄSKIE	
		mgr inż. BOGDAN HELIS UPR. BUD. NR 418/01KT		
		inż. ADAM RYCHLIK	INWESTOR: CENTRBUD	



ZESTAWIENIE POMIESZCZEŃ PARTERU			
NR	RODZAJ POMIESZCZENIA	POW. UŻYTKOWA	POW. NETTO
1.1	WIATROLAP	5,73 m <sup>2</sup>	5,73 m <sup>2</sup>
1.2	POM. SZAFOWE	2,32 m <sup>2</sup>	2,32 m <sup>2</sup>
1.3	KL. SCHODOWA	—	7,34 m <sup>2</sup>
1.4	HALL	4,57 m <sup>2</sup>	4,57 m <sup>2</sup>
1.5	SPIŻARNIA	2,70 m <sup>2</sup>	2,70 m <sup>2</sup>
1.6	KUCHNIA	15,36 m <sup>2</sup>	15,36 m <sup>2</sup>
1.7	POK. DZIENNY	29,36 m <sup>2</sup>	29,36 m <sup>2</sup>
1.8	ŁAZIENKA	3,62 m <sup>2</sup>	3,62 m <sup>2</sup>
1.9	POKÓJ	8,54 m <sup>2</sup>	8,54 m <sup>2</sup>
RAZEM:		72,20 m <sup>2</sup>	79,54 m <sup>2</sup>

TEMAT OPRACOWANIA:		PROJEKT BUDYNKU MIESZKALNEGO JEDNORODZINNEGO Z GARAŻEM		
SKALA 1:80	NR RYS. 2	PROJEKTANT:	TYTUŁ RYS.	<b>CENTRBUD</b> CENTRUM INWESTYCJI BUDOWLANYCH
		mgr inż. arch. KSENIA HELIS UPR. BUD. NR 617/01KT	<b>RZUT PARTERU</b>	
		mgr inż. arch. ADAM MATLOCH	LOKALIZACJA INWESTYCJI: DZIAŁKA NR 907/37, 908/37 PRZY UL. LUBOMSKIEJ W PSZOWIE	
		mgr inż. BOGDAN HELIS UPR. BUD. NR 418/01KT	JEDN. EWID. : 241501_1 PSZÓW, OBRĘB: 0005 SYRYNIA	
		inż. ADAM RYCHLIK	POWIAT: WODZIŚLAWSKI, WOJ.: ŚLĄSKIE	
			INWESTOR: CENTRBUD	



▨ - ŚCIANY MUROWANE Z CEGŁY PEŁNEJ

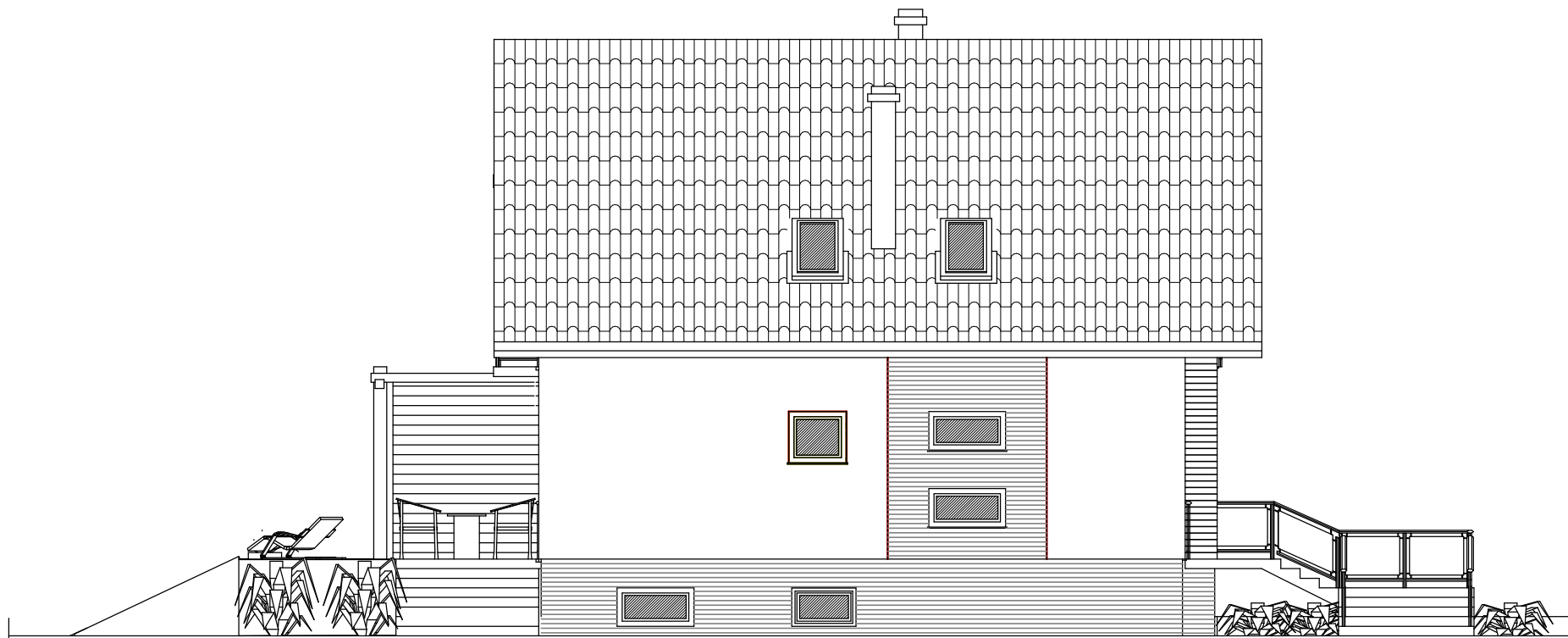
### ZESTAWIENIE POMIESZCZEŃ PODDASZA

NR	RODZAJ POMIESZCZENIA	POW. UŻYTKOWA	POW. NETTO
2.1	KORYTARZ	8,07 m <sup>2</sup>	8,07 m <sup>2</sup>
2.2	KL. SCHODOWA	—	6,99 m <sup>2</sup>
2.3	POKÓJ	10,65 m <sup>2</sup>	15,10 m <sup>2</sup>
2.4	SYPIALNIA	14,12 m <sup>2</sup>	14,12 m <sup>2</sup>
2.5	POM. SZAFOWE	2,22 m <sup>2</sup>	4,99 m <sup>2</sup>
2.6	PRALNIA	5,77 m <sup>2</sup>	7,74 m <sup>2</sup>
2.7	POKÓJ	11,72 m <sup>2</sup>	14,97 m <sup>2</sup>
2.8	ŁAZIENKA	8,40 m <sup>2</sup>	9,06 m <sup>2</sup>
RAZEM:		60,95 m <sup>2</sup>	81,04 m <sup>2</sup>

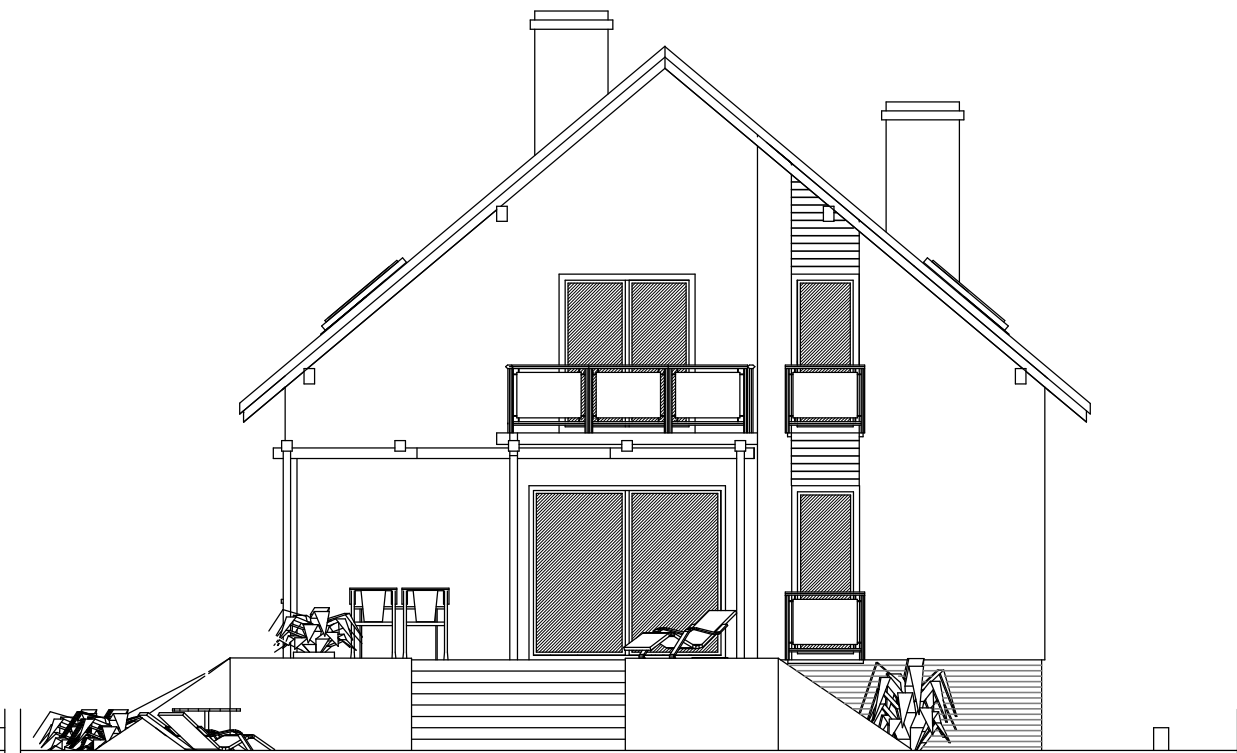
TEMAT  
OPRACOWANIA:

## PROJEKT BUDYNKU MIESZKALNEGO JEDNORODZINNEGO Z GARAŻEM

SKALA	NR RYS.	PROJEKTANT:	TYTUŁ RYS.	CENTRBUD CENTRUM INWESTYCJI BUDOWLANYCH
1:80	3	mgr inż. arch. KSENIA HELIS UPR. BUD. NR 617/01KT	<b>RZUT PODDASZA</b>	
		mgr inż. arch. ADAM MATLOCH	LOKALIZACJA INWESTYCJI: DZIAŁKA NR 907/37, 908/37 PRZY UL. LUBOMSKIEJ W PSZOWIE JEDN. EWID. : 241501_1 PSZÓW, OBRĘB: 0005 SYRYNIA POWIAT: WODZISŁAWSKI, WOJ. : ŚLĄSKIE	
		mgr inż. BOGDAN HELIS UPR. BUD. NR 418/01KT	INWESTOR: CENTRBUD	
		inż. ADAM RYCHLIK		



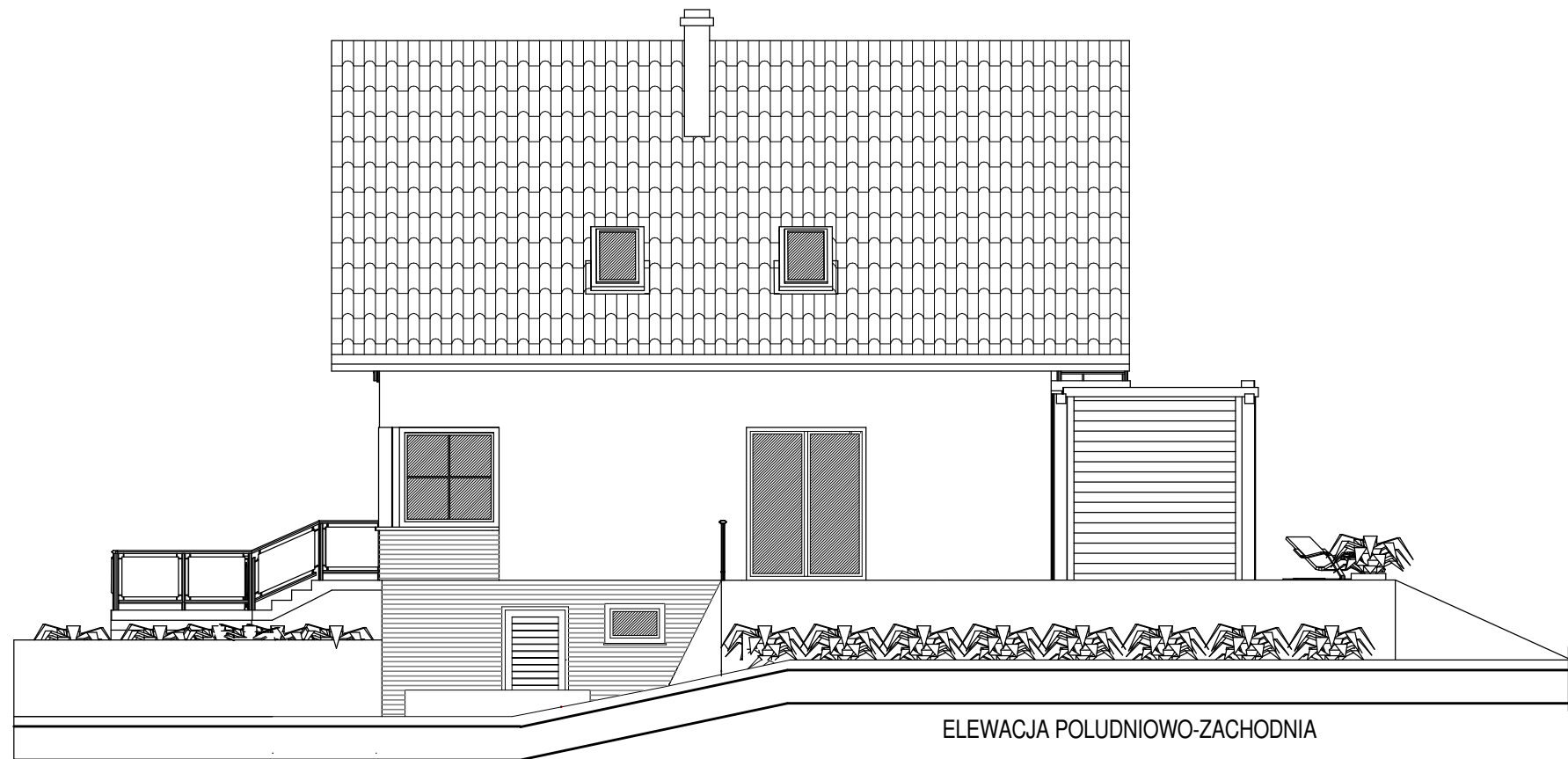
ELEWACJA POLNOCNO-WSCHODNIA



ELEWACJA POLUDNIOWO-WSCHODNIA



ELEWACJA POLNOCNO - ZACHODNIA



ELEWACJA POLUDNIOWO-ZACHODNIA

ZESTAWIENIE ELEWACJI

PROJ. KSENIJA HELIS UP.R. BUD. NR 617/01KT ADAM MATLOCH BOGDAN HELIS UP.R. BUD. NR 418/01KT ADAM RYCHLIK	MIEJSCE INWESTYCJI: DZIAŁKA NR 907/37 PRZY UL. LUBOMSKIEJ W PSZOWIE JEDN. EWID.: 241501_PSZOW, OBREB: 0003 KRZYŻKOWICE POWIAT: WODZISŁAWSKI, WOJ. ŚLĄSKIE		DATA	SKALA
	INWESTOR: BOGDAN HELIS ZAM. UL. BRZEZKA 55, 44-285 POGRZEBIEN		STYCZEN 2021	1-100
<b>PROJEKT BUDYNKU MIESZKALNEGO          JEDNORODZINNEGO Z GARAZEM</b>				



WIDOK OD STRONY WSCHODNIEJ



WIDOK OD STRONY POLNOCNEJ



WIDOK OD STRONY POLUDNIOWEJ



WIDOK OD STRONY ZACHODNIEJ

MODELE			
PROJ. KSENIJA HELIS UP.R. BUD. NR 617/01KT ADAM MATLOCH BOGDAN HELIS UP.R. BUD. NR 418/01KT ADAM RYCHLIK		MIEJSCE INWESTYCJI: DZIAŁKA NR 907/37 PRZY UL. LUBOMSKIEJ W PSZOWIE JEDN. EWID.: 241501_PSZOW, OBRĘB: 0003 KRZYŻKOWICE POWIAT: WODZISŁAWSKI, WOJ. ŚLĄSKIE	
INWESTOR: BOGDAN HELIS ZAM. UL. BRZEZKA 55, 44-285 POGRZEBIEN		DATA STYCZEN 2021	
<b>PROJEKT BUDYNKU MIESZKALNEGO            JEDNORODZINNEGO Z GARAZEM</b>			



ELEWACJA POLNOCNO - ZACHODNIA



ELEWACJA POLUDNIOWO-WSCHODNIA



ELEWACJA POLUDNIOWO - ZACHODNIA



ELEWACJA POLNOCNO - WSCHODNIA

**ZESTAWIENIE ELEWACJI - KOLORYSTYKA**

MIEJSCE INWESTYCJI:  
 DZIAŁKA NR 907/37 PRZY UL. LUBOMSKIEJ W PSZOWIE  
 JEDN. EWID.: 241501\_PSZOW, OBRĘB: 0003 KRZYŻKOWICE  
 POWIAT: WODZISŁAWSKI, WOJ. ŚLĄSKIE

PROJ.  
 KSENA HELIS  
 UPR. BUD. NR 61701KT  
 ADAM MATLOCH  
 BOGDAN HELIS  
 UPR. BUD. NR 41801KT  
 ADAM RYCHLIK

INWESTOR:  
 BOGDAN HELIS  
 ZAM. UL. BRZEZKA 55, 44-285 POGRZEBIEN

DATA  
 STYCZEN 2021

**PROJEKT BUDYNKU MIESZKALNEGO  
 JEDNORODZINNEGO Z GARAZEM**

**ZAGOSPODAROWANIE ZBIORCZE  
DLA DZIAŁEK 907/37, 908/37, 909/37, 910/37**

**MAPA DO CELÓW PROJEKTOWYCH**

Godło mapy ukt. 2000: 6.125.24.17.4.1  
 Układ wysokości: PL-EVRF2007-NH Skala 1:500  
 Województwo: śląskie powiat: wodzisławski obręb: 0003 Krzyżkowice ar. 4 jednostka ewidencyjna: 241501.1 PSZÓW  
 miejscowość: PSZÓW działki: 907/37-911/37  
 Nie wykruca się istnienia w terenie innych urządzeń podziemnych i sied,  
 które nie były zgłoszone do inwentaryzacji lub nie zostały wykazane przez Instytucję branżowe.  
 Granice określono na podstawie numerycznej mapy ewidencyjnej.  
 Nie badano ksiąg wieczystych w zakresie opracowania

Licencja: WG.6640.1.2691.2020\_2415\_K05  
 Nazwa organu S. G. I. K. - Starosta Wodzisławski  
 za pośrednictwem Wydziału Geodezji

Jestem świadomy odpowiedzialności  
 karnej za złożenie fałszywego  
 oświadczenia.  
 Niniejszy dokument został opracowany  
 w wyniku prac geodezyjnych  
 i kartograficznych, których rezultaty  
 zawiera operat techniczny pozytywnie  
 zweryfikowany w dniu 15.01.2021r.  
 Protokół weryfikacji NR 1



	GRANICA DZIAŁKI NR 910/37
	PROJ. BUDYNEK MIESZKALNY
	OBSZAR ODDZIAŁYWANIA OBIEKTU
	WEJSCIE DO BUDYNKU
	WJAZD DO GARAZU
	PROJEKTOWANY TARAS
	PROJ. POWIERZCH. UTWARDZ.
	MIEJSCA POSTOJOWE NA DZIAŁCE
	MIEJSCA GROMADZ. ODPADÓW
	POWIERZCH. BIOLOG. CZYNNA
	ZIELEN OZDOBNA
	RZEDNE TERENU
	PROJON. PRZEBIEG PRZYL. WODY (wg odrębnego opracowania)
	PROJON. PRZEB. PRZYL. ENERGET. (wg odrębnego opracowania)
	ZBIORNIK BEZODPLYW.
	ZEWN. ODCINEK WEWN. INST. KAN. SANIT.
	KANALIZ. SANITARNEJ

PROJEKTANT mgr inż. Jerzy Lipka ul. Biał. Wodzisł. 10 44-280 Rydułtowy	ADRES INWESTYCJI DZIAŁKA NR 907/37 PRZY UL. LUBOMSKIEJ W PSZÓWIE DZIAŁKI NR 908/37, 909/37, 910/37 POWIAT WODZISŁAWSKI, WOJ. ŚLĄSKIE	CENTRUM BUDOWLANIA DZIAŁALNOŚĆ W ZAKRESIE PROJEKTOWANIA	
		ZAGOSPODAROWANIE ZBIORCZE DLA DZIAŁEK 907/37, 908/37, 909/37, 910/37	DATA SKALA 01.2021 1:500
INWESTOR BOCCAN LELIUS ZAM. UL. BRZEZKA 55, 44-286 POGRZEBEN	TEMAT OPACOWANIA PROJEKT BUDYNKU MIESZKALNEGO JEDNORODZINNEGO Z GARAZEM	RYS. NR 1A	

Kierownik prac geodezyjnych  
**GEODETA UPRAWNIONY**  
 Zaśw. GUGIK nr 18358  
 mgr inż. Jerzy Lipka  
 Wykonawca prac geodezyjnych  
**GEODEZIA I KARTOGRAFIA**  
 Jerzy Lipka  
 44-280 Rydułtowy, ul. Wroblewskiego 96B  
 NIP 647-157-69-49, REGON 240956267  
 tel. 607 391 818